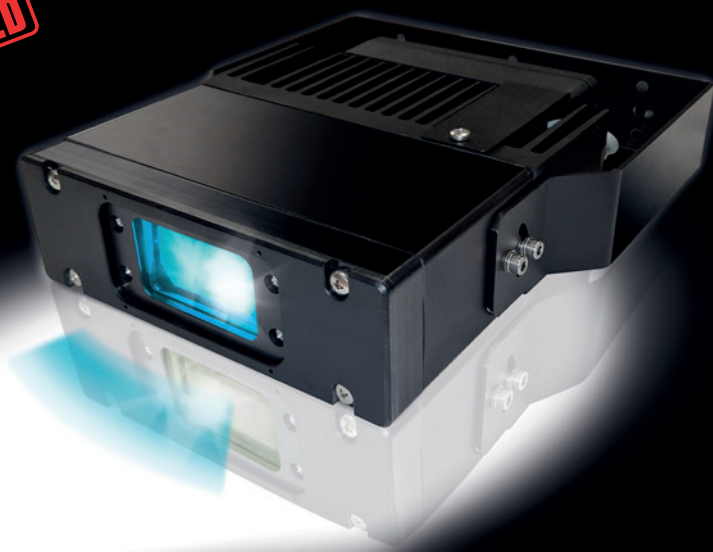




**PROGTECH**  
Lighting

## SAFETY BAR EVO 24-48

**PATENTED**



Proiettore industriale a LED studiato per l'illuminazione di sicurezza dei carrelli elevatori di grandi dimensioni, delle pale gommate, di grandi veicoli in generale. Applicato sui mezzi, emette un fascio di luce blu o rossa a diversi metri di distanza che permette di avvisare i lavoratori dell'arrivo del veicolo e segnalarne le aree di manovra. La struttura della lampada è realizzata in alluminio anodizzato, acciaio, rendendo il prodotto durevole nel tempo e di elevata qualità.

La lampada consuma 27W e può essere alimentata da 24Vdc a 48 Vdc.

*Industrial LED projector designed to ensure the safety lighting on big forklifts, wheel loaders, big vehicle. This lamp emits a blue or red light beam at a distance of several meters that allows workers to notice the arrival of the vehicle. The materials used, such as anodized aluminium and stainless steel, make Safety Bar EVO 24-48 a long lasting and high quality product.*

*The power consumption of this projector is 27W and can be powered from 24Vdc to 48 Vdc.*

  
**5 YEARS  
WARRANTY**

Made in Italy



CODICE / CODE	SAFETY BAR EVO 24-48 RED LC0206N-24V	SAFETY BAR EVO 24-48 BLUE LC0204N-24V
ALIMENTAZIONE / POWER SUPPLY	Da/From 24Vdc a/to 48Vdc / 50-60Hz	
POTENZA MASSIMA ASSORBITA / MAXIMUM POWER INPUT	27W	
SORGENTE / SOURCE	n°2 HIGH POWER RED LED	n°2 HIGH POWER BLUE LED
FORMA PROIETTATA / PROJECTED FIGURE	BAR	
LUNGHEZZA D'ONDA DOMINANTE / DOMINANT WAVELENGTH	620nm (Red)	460nm (Blue)
TEMPERATURA DI ESERCIZIO / OPERATING TEMPERATURE	Da/From -40°C a/to +50°C	
CONTROLLO / CONTROL	On / Off	
MATERIALI / MATERIALS	<ul style="list-style-type: none"> <li>• Alluminio estruso anodizzato (struttura) / Anodized aluminum (structure)</li> <li>• Acciaio verniciato (staffe) / Painted steel (brackets)</li> <li>• Acciaio inox (viteria e pressacavi) / Stainless steel (screws and cable glands)</li> <li>• Vetro (lenti) / Glass (lenses)</li> <li>• EPDM (guarnizioni) / EPDM (gaskets)</li> <li>• PVC (chiusura lente) / PVC (lens closure)</li> </ul>	
GRADO DI PROTEZIONE IP / IP PROTECTION CLASS	IP65	
GRADO DI RESISTENZA AGLI URTI IK / IK PROTECTION CLASS	IK08	
CLASSE DI RISCHIO FOTOBIOLOGICO PHOTOBIOLOGICAL SAFETY RISK GROUP	RG1	
PESO / WEIGHT	Lampada / Lamp 3,4 Kg	
DIMENSIONI IMBALLO / PACKAGING DIMENSIONS	295 mm (L) x 280 mm (W) x 225 mm (H) 2 lampade ogni scatola / 2 lamps each box	
DIMENSIONI LAMPADA / LAMP DIMENSION	290 mm (L) x 255 mm (W) x 65 mm (H)	



PROGTECH srl

Headquarter:  
Via Campagnola, 40  
24126 Bergamo

Production & Warehouse:  
Via Lombardia, 9  
24040 Bonate Sopra (BG)



T. +39.035.0388117



info@progtech.it  
www.progtech.it