



CABLOTECH
Automation & Lighting

LINEAR LIGHT - LINEAR EVO

La serie di apparecchi illuminanti a LED LINEAR EVO e LINEAR LIGHT nascono per soddisfare le esigenze di illuminazione lineare a varie altezze e in condizioni critiche, come ad esempio ambienti umidi, polverosi, salini, con alte temperature.

Sono generalmente installate in contesti industriali e ferroviari, e si adattano perfettamente sia ad applicazioni indoor che outdoor.

Il corpo della lampada è realizzato in alluminio estruso anodizzato, che rende la lampada resistente e durevole nel tempo. La struttura è completata da una coppia di tappi laterali di chiusura in Poliammide caricato al 30% con fibra di vetro o alluminio, e da uno schermo di chiusura in PMMA o in vetro temprato.

La sorgente LED è costituita da LED ad alta efficienza e con binning selezionato (Mac Adam Step 3), per garantire sempre la stessa gradazione di colore e qualità della luce. La lampada è corredata di staffe regolabili e orientabili, inserite nella guida della struttura.

La versione standard dell'apparecchio è disponibile nella temperatura di colore bianco neutro (4.000K) e bianco freddo (5.000K).

È possibile inoltre abbinare lenti specifiche per ottenere svariate ottiche (ellittiche, asimmetriche, simmetriche con vari gradi di apertura) e illuminare adeguatamente anche nelle zone più difficili.

Il grado di protezione dell'apparecchio è IP65.



The LINEAR EVO and LINEAR LIGHT lines of LED lights are designed to meet the needs of linear lighting at various heights and in critical conditions, such as humid, dusty or salty environments with a special resistance to high temperatures.

They are designed and studied to be installed in industrial and railway contexts, and they fit perfectly to both indoor and outdoor applications.

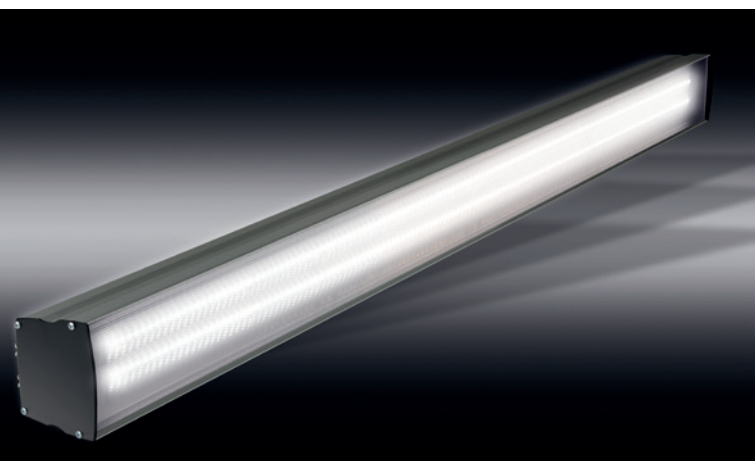
The body of the lamp is made in anodized extruded aluminum: this makes the lamp resistant and long lasting. The structure is completed by two closure caps made in 30% fiberglass or aluminum polyamide, and a closing screen in PMMA or in tempered glass.

The LED source is produced with high-efficiency LED and selected binning (Mac Adam Step 3), to keep and guarantee the same colour and light quality gradation. The lamp is equipped with adjustable brackets inside the structure guide.

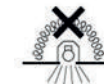
The standard version is available in a neutral white (4.000K) or cold white colour temperature (5.000K).

It's also possible to combine specific lenses to obtain various optics - elliptical, asymmetrical, symmetric with different degrees of opening - and to light up in a proper way even in the most difficult places.

The rate of protection of the lamp is IP65.



Made in Italy



CODICE / CODE	LINEAR LIGHT 48NW LGN0001	LINEAR LIGHT 48CW LGN0002
ALIMENTAZIONE POWER SUPPLY	198-264Vac / 50-60Hz	
POTENZA MASSIMA ASSORBITA MAXIMUM POWER INPUT	48W	
SORGENTE / SOURCE	LED SMD	
TEMPERATURA COLORE COLOR TEMPERATURE	Natural White 4000K	Cold White 5000K
C.R.I.	min 80	
FLUSSO LUMINOSO NOMINALE RATED LUMINOUS FLUX	6.480 lm	6.720 lm
FLUSSO LUMINOSO REALE ACTUAL LUMINOUS FLUX	5.280 lm	5.430 lm
TEMPERATURA DI ESERCIZIO OPERATING TEMPERATURE	Da/From -25°C a/to +50°C	
CONTROLLO / CONTROL	On / Off	
MATERIALI / MATERIALS	<ul style="list-style-type: none"> • Alluminio anodizzato (struttura) / Anodized aluminum (structure) • Acciaio verniciato (staffa) / Painted steel (bracket) • Acciaio inox (viteria e pressacavi) / Stainless steel (screws and cable glands) • Policarbonato 3mm (schermo) / Polycarbonate 3mm (closure) • Silicone (guarnizioni) / Silicone (gaskets) 	
GRADO DI PROTEZIONE IP IP PROTECTION CLASS	IP54	
GRADO DI RESISTENZA AGLI URTI IK IK PROTECTION CLASS	IK08	
PESO / WEIGHT	3 Kg	
DIMENSIONI IMBALLO PACKAGING DIMENSIONS	1300mm (L) x 100mm (W) x 100mm (H)	
DIMENSIONE LAMPADA LAMP DIMENSION	1220mm (L) x 85mm (W) x 70mm (H)	

CODICE / CODE	LC0097 LINEAR EVO 75NW	LC0107 LINEAR EVO 75CW	LC0089 LINEAR EVO 100NW	LC0088 LINEAR EVO 100CW	LC0109 LINEAR EVO 125NW	LC0108 LINEAR EVO 125CW
ALIMENTAZIONE POWER SUPPLY	198-264Vac / 50-60Hz		198-264Vac / 50-60Hz			
POTENZA MASSIMA ASSORBITA MAXIMUM POWER INPUT	80W		105W		130W	
SORGENTE / SOURCE	n°65 smd LED double chip		n° 12 HIGH POWER LED OSRAM P10		n° 16 HIGH POWER LED OSRAM P10	
TEMPERATURA COLORE COLOR TEMPERATURE	Natural White 4000K	Cold White 5000K	Natural White 4000K	Cold White 5000K	Natural White 4000K	Cold White 5000K
C.R.I.	80	80	70	70	70	70
FLUSSO LUMINOSO NOMINALE RATED LUMINOUS FLUX	11.250 lm	11.625 lm	13.800 lm	14.400 lm	18.400 lm	19.200 lm
FLUSSO LUMINOSO REALE ACTUAL LUMINOUS FLUX	8.250 lm	8.625 lm	11.000 lm	11.500 lm	13.750 lm	14.375 lm
TEMPERATURA DI ESERCIZIO OPERATING TEMPERATURE	Da/From -25°C a/to +50°C					
CONTROLLO / CONTROL	On / Off (disponibili su richiesta versioni DALI o 0-10V) (DALI or 0-10V versions available on request)					
MATERIALI / MATERIALS	<ul style="list-style-type: none"> • Alluminio anodizzato naturale (struttura) / Natural anodized aluminum (structure) • Acciaio inox (viteria) / Stainless steel (screws) • Vetro temprato di chiusura (schermo) / Tempered glass (screen) • Plastica rinforzata con fibra di vetro 30% (tappi) / Glass-fibre reinforced plastics 30% (caps) • Silicone (guarnizioni) / Silicone (gaskets) 					
GRADO DI PROTEZIONE IP IP PROTECTION CLASS	IP65					
GRADO DI RESISTENZA AGLI URTI IK IK PROTECTION CLASS	IK08					
PESO / WEIGHT	approx. 10,5Kg			approx. 11,5Kg		
DIMENSIONI IMBALLO PACKAGING DIMENSIONS	1800mm x 150mm x 150mm					
DIMENSIONE LAMPADA LAMP DIMENSION	1562mm x142mmx100mm					

CABLOTECH srl

✉ Via Milano, 59
24040 Bonate Sopra (Bg) - Italia

T. +39 035 46 44 22
F. +39 035 49 43 275

info@cablotech.eu
@ www.cablotech.eu

in cooperation with 
PROGTECH
Lighting